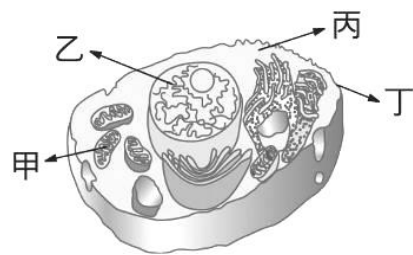


一、是非題：對的填 O，錯誤填 X。(每題 4 分)

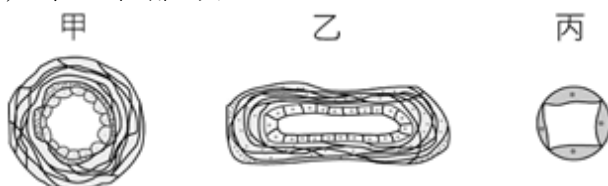
- 1.() 細胞雖然很小，但是也有可用肉眼觀察的單一細胞。
- 2.() 造成藍鯨和蝦米體型差異是因為藍鯨每個細胞較大，蝦米身體內每個細胞較小的緣故。
- 3.() 擴散作用試紙物質由高濃度的區域往低濃度的區域移動，最後均勻分布的現象。
- 4.() 維生素僅能提供部分能量，但對維持正常生理機能相當重要。
- 5.() 多細胞生物(動物)組成的層次關係為：
細胞 → 組織 → 器官 → 器官系統 → 個體。
- 6.() 酵素的活性會受環境中溫度和酸鹼度的影響。
- 7.() 酵素的主要成分為醣類，是生物體內的催化劑，可改變反應速率。
- 8.() 消化液是由專門的導管運送，消化後的小分子養分是由血液運送。
- 9.() 人體主要吸收水分的消化道是大腸。
- 10.() 肛門為人體消化道最後一站，屬於消化器官。
- 11.() 維管束為植物體內的輸導組織，由根莖延伸至葉負責物質的運輸。
- 11.() 生物維持體內養分、水分、鹽類、廢物和氣體等的穩定，稱為恆定性。
- 12.() 蒸散作用是植物體內水分向上運輸的主要動力。
- 13.() 樹木的年輪是因為木質部細胞生長差異而形成的深淺環紋。
- 14.() 疫苗是利用專一性防禦的記憶性，透過預防注射來預防疾病的感染與擴散。
- 15.() 實驗結果若不符合假設，代表此實驗失敗，是不良實驗，不需再次進行驗證。

二、選擇題(每題 4 分)：

- () 1 附圖是天竺鼠細胞的模式圖，試問控制天竺鼠本身特徵的遺傳物質位於圖中哪一部位？
(A)甲 (B)乙 (C)丙 (D)丁。

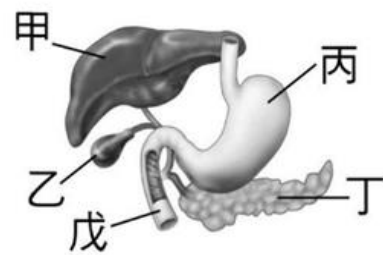


- () 2.林岳平教練平時會自己量測血壓及脈搏，請問量脈搏是量測哪一種血管的壓力？(A)甲 (B)乙 (C)丙 (D)三種血管都可以



- () 3.捕蚊燈的原理是利用蚊子的何種行為來捕蚊？
(A) 正向光性 (B) 正趨光性
(C) 負向光性 (D) 負趨光性。
- () 4.少華因腸胃炎上吐下瀉三天，醫師決定為他施打點滴以迅速補充養分，提供能量，試問點滴內主要是提供何種養分？(A) 生理食鹽水 (B) 葡萄糖
(C) 腎上腺素 (D) 維生素 C。
- () 5.下列人體的生理現象，何者不是排泄作用？
(A) 糞便自肛門排出 (B) 尿液自尿道排出
(C) 汗液自皮膚排出 (D) 二氧化碳自鼻孔排出。

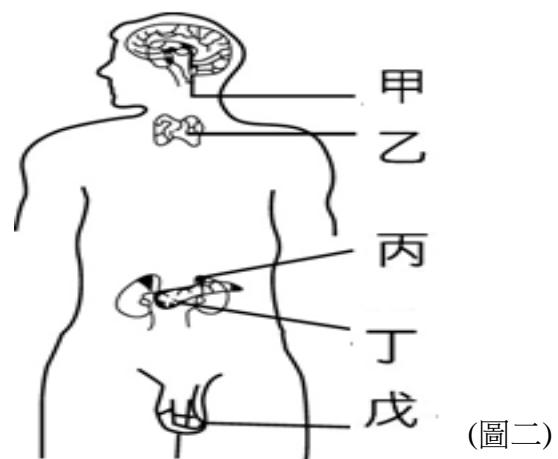
三、配合題：(一)看圖完成表格:(每格 4 分)



(圖一)

器官名稱	填入(圖一)代號	分泌消化液
肝臟	()	膽汁
胰臟	()	胰液
小腸	戊	()
胃	()	()
膽囊	乙	無

(二)看圖完成表格:



(圖二)

腺體名稱	填入(圖二)代號	分泌激素
胰島	()	()/升糖素
腎上腺	()	腎上腺素
腦垂腺	甲	生長激素
甲狀腺	()	()

性腺	戊	雄性激素
----	---	------